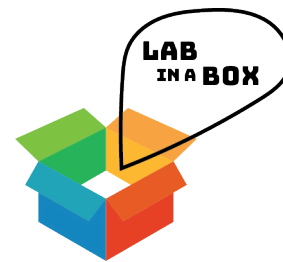


# CÉLULAS DO CORPO HUMANO

Esta atividade explora a morfologia e função de várias células humanas e sua relação com os respectivos órgãos do corpo humano.



Os órgãos do corpo humano são todos muito diferentes. Porquê? Será que têm funções e formas diferentes porque têm células diferentes? Se sim, quais são as características das células que tornam os órgãos diferentes?

**DIFICULDADE**  
Fácil

**TEMPO**  
Médio

## MATERIAL

Documentos fornecidos em anexo:

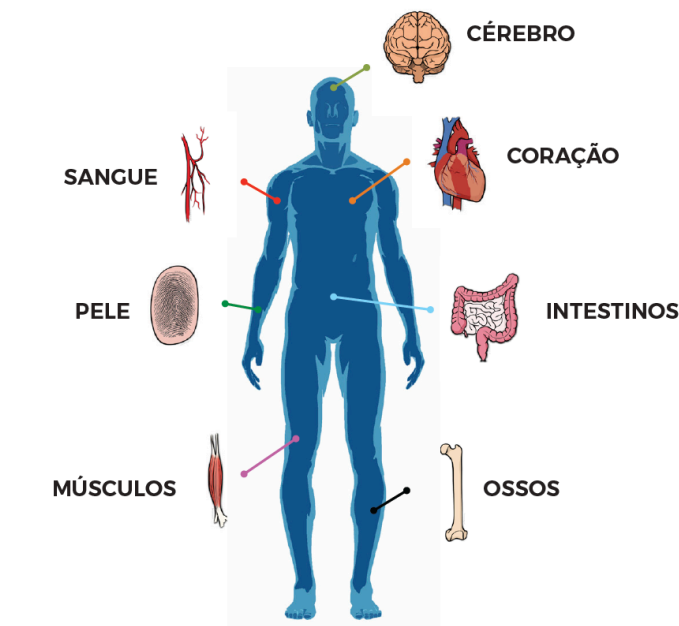
- Molde do corpo humano;
- Ilustrações de órgãos humanos;
- Ilustrações de células humanas;
- Folha de registo;
- Vídeo 'Eu e o meu corpo', disponível em <http://ce3.igc.gulbenkian.pt>

Outros materiais:

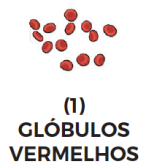
- Plasticina de diversas cores;
- Caixas de Petri ou outro suporte.

## PROCEDIMENTO

1. Divida a turma em 7 grupos. Para cada grupo, prepare um modelo de corpo humano e imagens de órgãos recortadas (material fornecido na caixa). Os alunos, nos diferentes grupos, recordam a localização dos órgãos no corpo humano. Compare e corrija, se necessário.



2. Distribua um desenho por grupo dos 7 tipos diferentes de células a seguir indicados (material fornecido na caixa), mas sem estarem identificados. Cada grupo ficará responsável por estudar um tipo de células diferente e descobrir a que órgão pertence.



(1)  
GLÓBULOS  
VERMELHOS



(2)  
CÉLULAS  
EPITELIAIS DA PELE



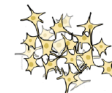
(3)  
CÉLULAS  
MUSCULARES  
ESQUELÉTICAS



(4)  
MIÓCITOS  
CARDÍACOS



(5)  
CÉLULAS  
EPITELIAIS DO  
INTESTINO



(6)  
OSTEÓCITOS



(7)  
NEURÓNIOS

**3.** Cada aluno, em cada grupo, constrói um molde 3D da(s) célula(s) que estão no desenho, utilizando para isso a plasticina. Os alunos guardam os seus moldes em caixas de Petri ou outro suporte e comparam resultados entre membros do mesmo grupo.

**4.** Cada grupo, preenche a folha de registo correspondente à célula que estão a estudar (material fornecido na caixa).

**5.** Os moldes de células construídos são mostrados à turma toda e cada grupo apresenta as respostas à folha de registo. O professor regista os resultados de cada grupo de forma visível a todos.

**6.** Cada grupo retoma à figura do corpo humano, fazendo agora corresponder as células aos diferentes órgãos.

---